

Описание:

Реле уровня для открытых емкостей используется для сигнализации уровня жидкостей. Реле может использоваться как в чистой воде, так и в сточных водах и слабоагрессивных жидкостях.

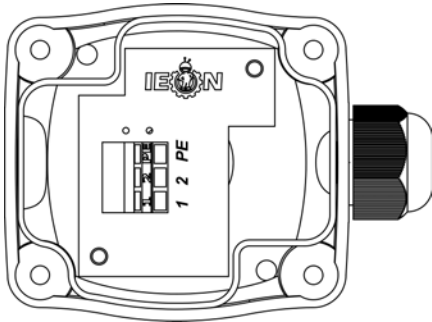
Реле применяется в следующих приложениях:

- Контроль уровня жидкости в приемках, в т.ч. канализационных;
- Контроль уровня жидкости в различных открытых баках и емкостях;



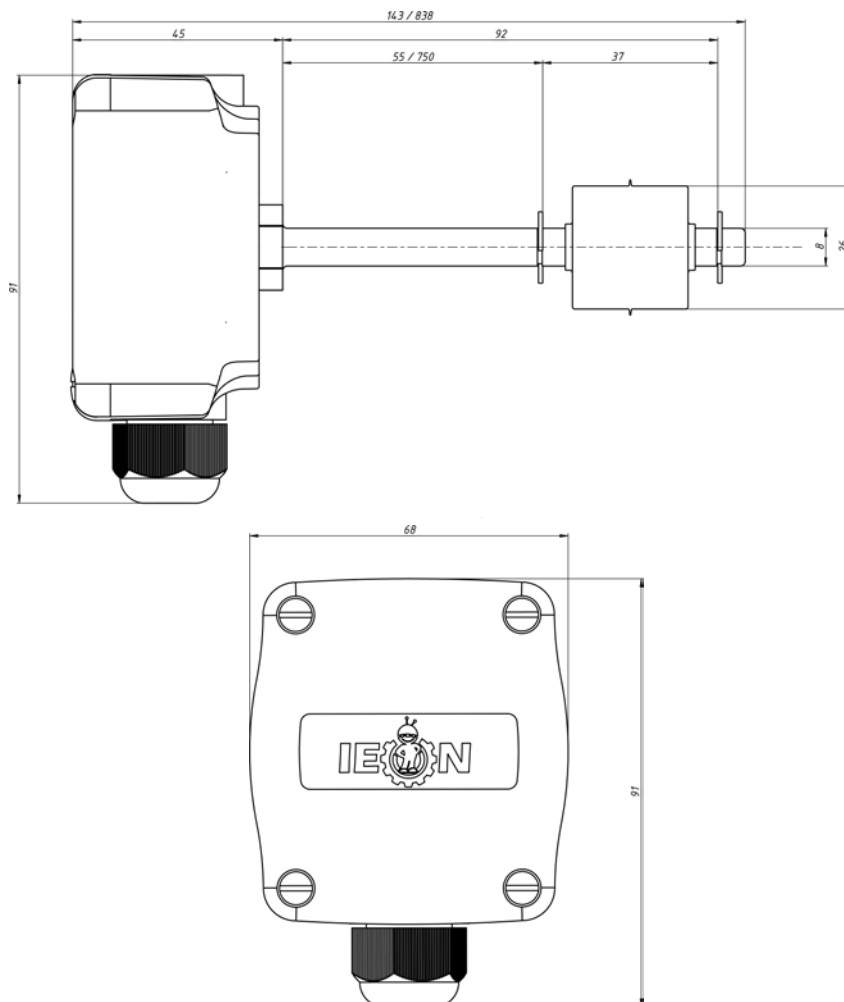
Технические характеристики:	FLRX-XXXX70MM-XNC	FLRX-XX800MM-XNC
Длина зонда, мм.:	55	750
Габаритные размеры:	143x91x68	838x91x68
Напряжение и ток контактов:	36Vdc, 1A	
Максимальная рабочая температура:	-20°C...+80°C	
Температура хранения:	-20°C...+80°C	
Материал зонда:	AISI304	
Материал поплавка:	AISI304	
Материал корпуса:	нейлон	
Степень защиты:	IP67	

Схема подключения:



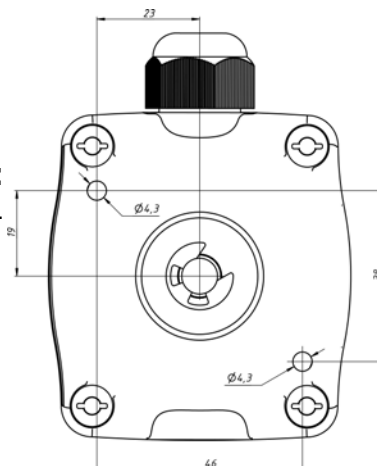
Контакты реле выведены на клеммы 1 и 2, клемма PE соединена с корпусом зонда.
 На работу прибора может влиять его установка вблизи оборудования, не соответствующего нормам электромагнитной совместимости.
 Для подключения датчика рекомендуется применять экранированный провод.
Внимание ! Экран заземлять с одной стороны.
 Не допускается совместная прокладка сигнальных и силовых кабелей.

Габаритные размеры:

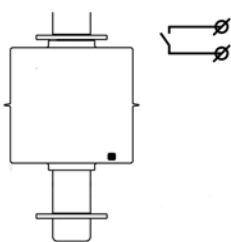


Монтаж:

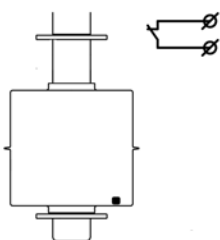
Реле монтируется на стенке резервуара/приямка.



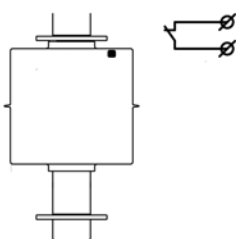
Настройка срабатывания реле уровня:



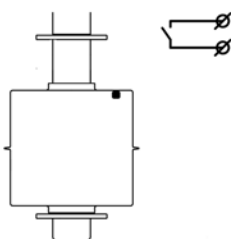
При расположении поплавка на зонде меткой вниз, в верхнем положении поплавка контакты реле разомкнуты.



При расположении поплавка на зонде меткой вниз, в нижнем положении поплавка контакты реле замкнуты



При расположении поплавка на зонде меткой вверх, в верхнем положении поплавка контакты реле замкнуты.



При расположении поплавка на зонде меткой вверх, в нижнем положении поплавка контакты реле разомкнуты.

Для изменения ориентации поплавка:

- снимите нижнее стопорное кольцо;
- снимите поплавков;
- переверните в необходимое вам положение и снова оденьте на зонд;
- установите нижнее стопорное кольцо на место;